

OFPPT

ROYAUME DU MAROC

مكتب التكوين المهني وإنعاش الشغل

Office de la Formation Professionnelle et de la Promotion du Travail

DIRECTION RECHERCHE ET INGENIERIE DE FORMATION

**RESUME THEORIQUE
&
GUIDE DE TRAVAUX PRATIQUES**

MODULE N°:

**GESTION COMMERCIALE
SUR SAGE LIGNE 100**

SECTEUR : TERTIAIRE

SPECIALITE : TSGE

NIVEAU : TS

Document élaboré par :

Nom et prénom	EFP	DR
BANI Khalid	ISTAG BAB TIZIMI MEKNES	C/S

Révision linguistique

.....
.....

Validation

.....
.....



SOMMAIRE

	Page
<i>Présentation du module</i>	3
Généralités	6
Présentation du cas : INFOART	6
Partie 1 : Paramétrage de la société	7
1. Initialisation d'une nouvelle société	
• Création d'un Fichier Commercial	
• Création d'un Fichier Comptable	
2. Identification et paramétrage de la société	
3. Options	
Partie 2 : Structure de la société	11
1. Création des Familles d'articles	
2. Comptabilité	
3. Représentants	
4. Dépôts	
5. Clients	
6. Fournisseurs	
7. Articles et Nomenclatures	
Partie 3 : Traitement des Documents de Stocks	14
1. Mouvement d'Entrée	
2. Virement Dépôt à Dépôt	
3. Inventaire et Edition	
Partie 4 : Traitement des Documents de Vente	15
1. Facturation simple (remise, escompte et TVA)	
2. Gestion de la Substitution	
3. Gestion des Glossaires (article)	
4. Gestion de la Nomenclature	
5. Gestion des Règlements	
6. Gestion des Commissions des Représentants	
7. Edition	
Partie 5 : Paramétrage des Documents Commerciaux	28
1. Gestion des Glossaires (document)	
2. Paramétrage des documents (facture)	
Partie 6 : Tableau de Bord Commercial	
1. Analyse des indicateurs commerciaux	
2. Etats Libres	
3. Tableau de Bord	
Partie 7 : Réapprovisionnement	
Partie 8 : Traitement Comptable des documents commerciaux	
<i>Evaluation de fin de module</i>	
<i>Liste bibliographique et Annexes</i>	

MODULE :

Gestion Commerciale sur SAGE ligne 100

Durée : 30 H

20 % : théorique

80 % : pratique

**OBJECTIF OPERATIONNEL DE PREMIER NIVEAU
DE COMPORTEMENT**

COMPORTEMENT ATTENDU

L'objectif de ce module est de faire acquérir la compétence particulière relative à l'utilisation et le paramétrage d'un logiciel de Gestion Commerciale en fonction des situations de travail .

Il vise donc à rendre le stagiaire apte à utiliser ces outils dans le milieu professionnel en adoptant un comportement méthodique et pratique .

Le stagiaire apprendra à utiliser et à s'adapter avec les logiciels de gestion pratiqués par les entreprises .

CONDITIONS D'EVALUATION

- Travail individuel
- A partir des consignes du formateur, études de cas, manuels de référence SAGE , simulations, Aide du logiciel et Manuel électronique SAGE .
- A l'aide de : pièces et documents commerciaux , plan comptable, micro- ordinateur, logiciel gestion commerciale et imprimante .

CRITERES GENERAUX DE PERFORMANCE

- Utilisation appropriée des commandes.
- Exactitudes des calculs.
- Respect des principes comptables.
- Rapidité d'exécution.
- Vérification appropriée du travail.
- Respect du temps alloué.

**OBJECTIF OPERATIONNEL DE PREMIER NIVEAU
DE COMPORTEMENT**

**PRECISIONS SUR LE
COMPORTEMENT ATTENDU**

**CRITERES PARTICULIERS DE
PERFORMANCE**

- | | |
|---|--|
| A. Création du dossier commercial | <ul style="list-style-type: none">➤ Création d'un fichier commercial et un fichier comptable➤ Identification de la société➤ Paramétrage des options |
| B. Création d'une structure commerciale : | <ul style="list-style-type: none">➤ Familles d'articles➤ Articles et nomenclatures➤ Structure comptable➤ Création des tiers➤ Création des représentants➤ Création des tarifs➤ Création des glossaires |
| C. Traitement commercial | <ul style="list-style-type: none">➤ Documents de stocks : entrée, virement dépôt à dépôt, fabrication, dépréciation ...➤ Documents de vente : devis, accusé BC, BL, facture➤ Documents d'achat : BC, facture...➤ Gestion des tarifs➤ Gestion des stocks et des réapprovisionnements➤ Autres opérations |
| D. Edition et paramétrage des documents commerciaux : | <ul style="list-style-type: none">➤ Documents d'achat et de vente➤ Inventaire par dépôt et par article➤ Etats libres➤ Modélisation des documents commerciaux |
| E. Analyse des performances commerciales : | <ul style="list-style-type: none">➤ Evolution des CA➤ Gestion des indisponibilités➤ Gestion de solvabilité client➤ Gestion rentabilité (marge/article)➤ Gestion des commissions représentants➤ Tableau de bord commercial |

OBJECTIFS OPERATIONNELS DE SECOND NIVEAU

LE STAGIAIRE DOIT MAITRISER LES SAVOIRS, SAVOIR-FAIRE, SAVOIR-PERCEVOIR OU SAVOIR-ETRE JUGES PREALABLES AUX APPRENTISSAGES DIRECTEMENT REQUIS POUR L'ATTEINTE DE L'OBJECTIF DE PREMIER NIVEAU, TELS QUE :

Avant d' utiliser un logiciel de Gestion Commerciale :

1. Installer le logiciel et son manuel électronique
2. Afficher et masquer les barres d'outils
3. Créer des barres d'outils personnalisées

Avant , la Création du dossier commercial (A) :

- Définir la gestion commerciale.
- Insister sur les gains à espérer d'une gestion commerciale efficace.

Avant , la Création d'une structure commerciale (B) :

- Insister sur la gestion des flux entre le service commercial et le service Comptable et le magasinier .
- Insister sur la spécificité de la structure commerciale dépendant de L'activité de chaque entreprise .
- Insister sur l'importance de la stratégie commerciale et la gestion de la force de vente .

Avant , de réaliser le Traitement commercial (C) :

- Rappeler le processus de facturation
- Rappeler les méthodes de valorisation du stock
- Présenter les différents documents commerciaux

Avant , de réaliser l'Edition et paramétrage des docs commerciaux (D) :

- Insister sur l'importance de la gestion documentaire

Avant , d'Analyser des performances commerciales (E) :

- Insister sur l'importance de l'information commerciale dans le processus décisionnel

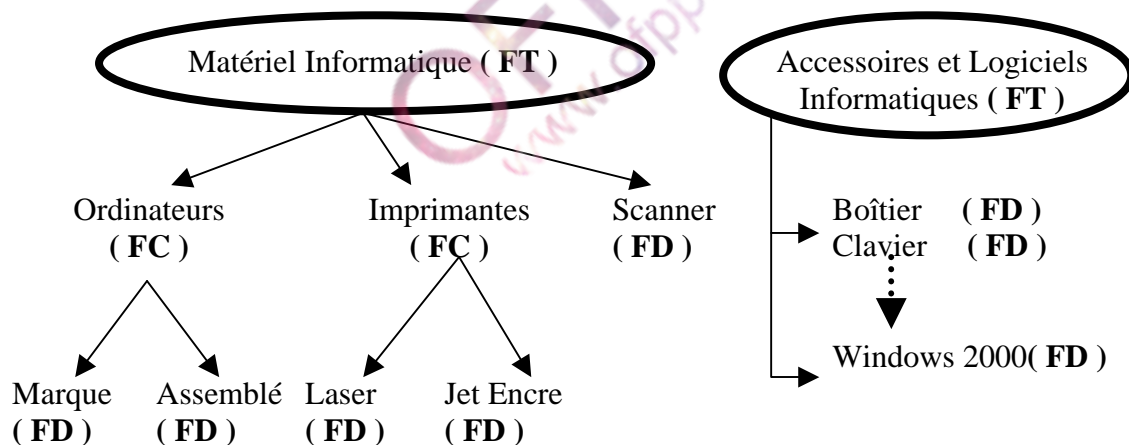
GENERALITES

Ce logiciel appartient à la famille SAARI et destiné à réaliser des opérations:

- Création et paramétrage d'un dossier commerciale
- Création des familles d'articles et nomenclature d'article
- Gestion des répertoires Clients et Fournisseurs
- Gestion des documents commerciaux
- Gestion des indisponibilités et contremarques des articles.
- Edition des Etats commerciaux
- Traitement comptable des opérations commerciales
- Import et Export des données entre logiciels
- Analyse graphiques des informations commerciales
- Personnalisation des documents commerciaux
- Elaboration des tableaux de bord commerciale

Présentation du cas : INFOART

La société INFOART, est spécialisée dans le commerce et le montage du matériel informatique de toute nature . Son activité commerciale se décline en deux domaines d'activités :



La stratégie commerciale de la société repose sur les piliers suivants :

- ☞ Gestion du portefeuille clients : Grossiste et Détaillant
- ☞ Gestion de la Force de Vente : un Représentant par catégorie tarifaire
- ☞ Gestion Dynamique des tarifs : remise , escompte et mise à jour des prix
- ☞ Satisfaction des besoins clients : pratique de substitution et nomenclature des articles suivant la demande
- ☞ Mise en place d'un système informationnel : statistique articles, clients..
- ☞ Développement du système de communication avec les partenaires commerciaux

Partie 1 : PARAMETRAGE DE LA SOCIETE

1. Initialisation d'une nouvelle société

- Création d'un Fichier Commercial

Dossier : GECOMAES	
Fichier : INFOART.gcm	Enregistrer

- Création d'un Fichier Comptable

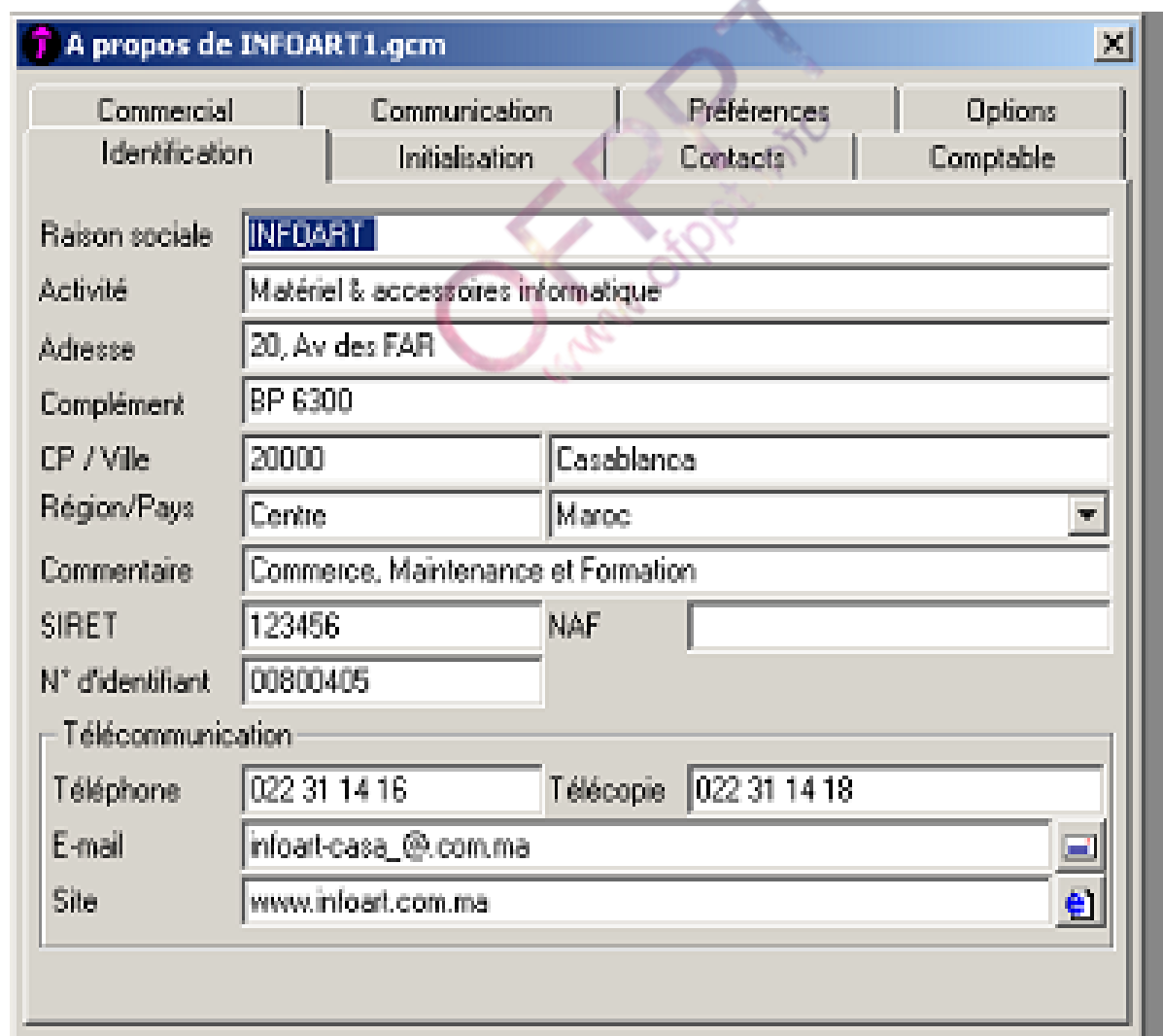
Fenêtre suivante	Nouveau
-------------------------	---------

Nouvelle Fenêtre

Dossier : GECOMAES	
Fichier : INFOART.mae	Enregistrer

- Exercice Comptable : **2003**

2. Onglet Identification de la société



A propos de INFOART1.gcm

Commercial | Communication | Préférences | Options

Identification | Initialisation | Contacts | Comptable

Raison sociale: INFOART

Activité: Matériel & accessoires informatique

Adresse: 20, Av des FAR

Complément: BP 6300

CP / Ville: 20000 Casablanca

Région/Pays: Centre Maroc

Commentaire: Commerce, Maintenance et Formation

SIRET: 123456 NAF:

N° d'identifiant: 00800405

Télécommunication

Téléphone: 022 31 14 16 Télécopie: 022 31 14 18

E-mail: infoart-casa_@.com.ma

Site: www.infoart.com.ma

3. Onglet Initialisation

The screenshot shows the 'Initialisation' tab of the 'A propos de INFOART1.gcm' dialog. The 'Monnaie de tenue commerciale' section is highlighted with a black arrow pointing to the 'Centimes' field. The fields are as follows:

Monnaie de tenue commerciale	
Intitulé	devise en compte
Unité	Dirhams
Sous-unité	Centimes
Format montant	###0.00
Devise d'équivalence	Aucune

Monnaie de tenue de comptabilité	
	devise en compte

Longueur d'un compte	
Compte général	0
Section analytique	0

Formats	
Quantité	###0
Prix	###0.00

Nécessaire pour la conversion du Net à payer en chiffre en Net à payer en lettre

4. Onglet Commercial

The screenshot shows the 'Commercial' tab of the 'A propos de INFOART1.gcm' dialog. The 'Préférences de saisie' section is highlighted with a black arrow pointing to the 'Recalcul des modèles d'enregistrement en modification de ligne' checkbox. The fields are as follows:

Préférences de saisie	
<input checked="" type="checkbox"/> Affichage marge en saisie	
<input checked="" type="checkbox"/> Affichage stock en saisie	
<input type="checkbox"/> Recalcul des modèles d'enregistrement en modification de ligne	

Références fournisseurs	
Mise à jour du prix d'achat en saisie	Bon de commande
Création référence fournisseur en saisie	Création avec confirmation

Gestion des articles non livrés	
	Les deux

Type de tarif par défaut en création d'article	
	HT

Confirmation des suppressions	
	Éléments

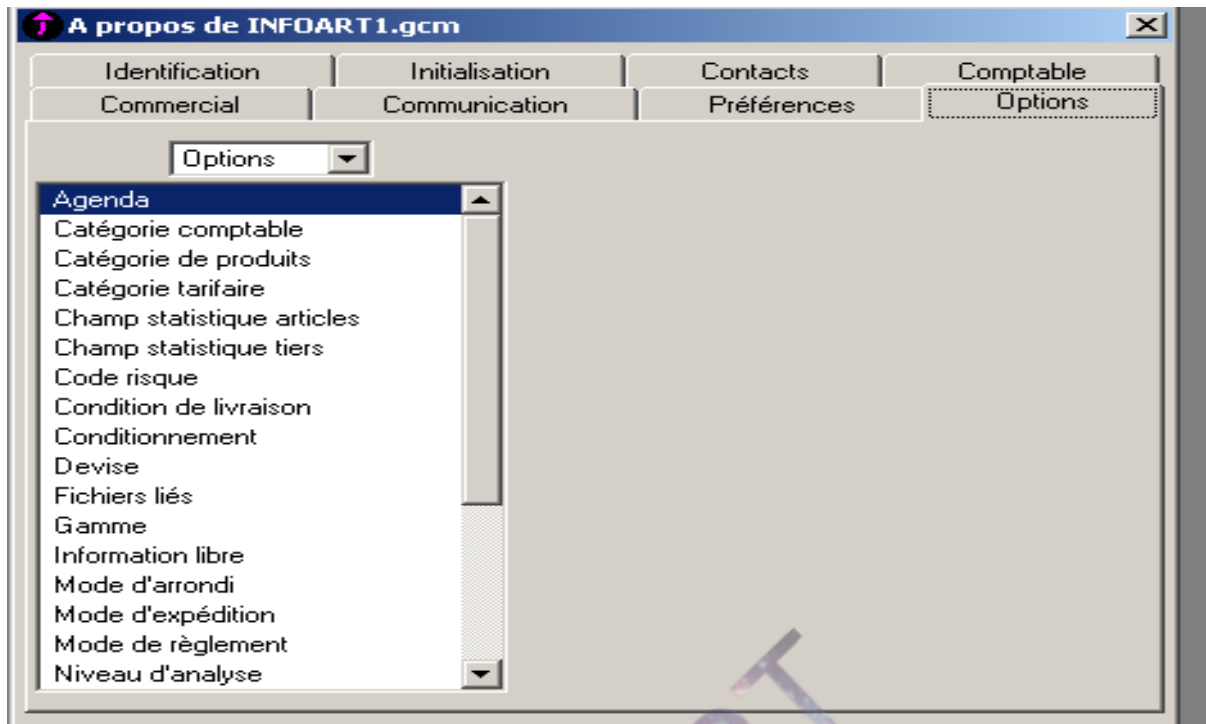
Création d'éléments en saisie	
	Les deux

Import en mise à jour	
	Sans modification

Agenda	
Alerte agenda	Aucune
Délai de pré-alerte	1 jour(s)

Nécessaire pour la détermination du Prix de vente et la Gestion du Stock

3. Options



a. CATEGORIE COMPTABLE

Données comptables	Ventilation	Observations
VENTE	Vente MAROC Vente Etrange	
ACHAT	Achat MAROC Achat Etranger	
STOCK	Stock CASA Stock RABAT	

b. CATEGORIE DE PRODUITS

Catégorie	Suivi de stock	Observations
REVENTE	OUI	
PRESTATION	NON	

c. CATEGORIE TARIFAIRE

Catégorie	Observations
GROSSISTES	
DETAILLANTS	

d. Unité d'achat et de vente

Intitulé	Observations
Pièce	

NB :

- CONSULTATION DES DONNEES : FichierA propos de INFOART
- EDITION DES DONNEES : Fichier.....Imprimer les paramètres société



Les options traitées ci-dessous, dépendent de la stratégie commerciale de chaque entreprise et son mode organisationnel .
A ce niveau, on prépare la base des données qui sera exploitée en fonction des besoins du traitement

☞ **Agenda**

Intitulé	Intéressé	Observations
RDV	Client	
	1-(validez) 2- Double Click →	Lieu : ☞ Bureau ☞ Foire ☞ Chez le client

☞ **Champs statistique Article**

Critères	Observations
Hard	
Soft	

☞ **Champs statistique Tiers**

Critères Principal	Critères Secondaires	Observations
Localisation	☞ Nord ☞ Sud	

☞ **Fichiers liés**

Fichier	Observations
Fichier comptable lié	C:\Program Files\Gecomae\INFOART.MAE

☞ **Modes d'expédition**

Intitulé	Observations
CTM	
SDTM	
DHL	

☞ **Modes de règlement**

Intitulé	Observations
Espèces	
Chèque	
LCR	
A crédit	

Partie 2 : Structure de la société

1. Création des Familles d'articles

Commande : **Structure >> Famille d'articles >> Ajouter un nouveau élément**

Application : voir annexes (Familles d'articles)

2. Comptabilité

2.1 : Plan Comptable

Commande : **Structure >>> Comptabilité >>> plan comptable >> Ajouter**

Application :

7111 Ventes de m/ses
6111 Achats de m/ses
4455 Etat TVA Facturée
34552 Etat TVA Récupérable sur les charges
3421 Clients
4411 Fournisseurs
5141 Banque
5161 Caisse

2.2 : Taux de Taxes

Commande : **Structure >>> Comptabilité >>> Taux de Taxes >> Ajouter**

Application :

Code :	TVF
Sens :	Facturée (collectée)
Compte :	4455
Taux :	20%
Compte rattaché :	7111

Code :	TVR
Sens :	Récupérable (déductible)
Compte :	34552
Taux :	20%
Compte rattaché :	6111

2.3 : Codes Journaux

Commande : **Structure >>> Comptabilité >>> Codes Journaux >> Ajouter**

Application :

* Code :	VEN
* Type :	Vente
* Intitulé :	Vente à crédit

3. Représentants

Commande : **Structure >>>> Représentants >>Ajouter**

Application :

* AMANI Samir	Représentant / Vendeur
* RHALLAMI Hassan	Représentant / Vendeur

4. Dépôts

Commande : **Structure >>>> Dépôts >>Ajouter**

Application :

Intitulé	Ventilation
Dépôt Casa	Principal
Dépôt Rabat	Secondaire

5. Clients

Commande : **Structure >>>>Clients >>Ajouter**

Application : voir annexes (Fiches Clients)

6. Fournisseurs

Commande : **Structure >>>>Fournisseurs >>Ajouter**

Application : voir annexes (Fiches Fournisseurs)

7. Articles et Nomenclatures

Commande : **Structure >> Articles et Nomenclatures >>Ajouter**

Article : THPSL TONNER HP 5L 20 PPM

Fiche principale | Complément | Descriptif | Champs libres | Nomenclature | Stock | Statistiques

Référence: THPSL
Désignation: TONNER HP 5L 20 PPM
Famille: AI110
Prix d'achat: 700
Coefficient: 1,26
PV HT: 882
Gamme1: Aucune
Gamme2: Aucune
Conditionnement: Aucun
Unité de vente: Pièces

Catégories tarifaires | Tarifs d'exception | Fournisseurs

Catégorie	Coefficient	Prix de vente	Remise
Grossistes	1,26	882.00 HT	
Détaillants	1,26	882.00 HT	

Créé le 080103 - Modifié le 120103

Application : Création d'un article

- ❑ **Créez les deux articles suivants appartenant à la même famille (Imprimante Laser)**

Fiche principale		
Référence Désignation Famille Prix d'achat Coefficient Prix de vente Unité de vente	THP5L TONNER HP 5L 20 PPM AC 10 700 1.26 Calcul automatique : 882 Pièce	Champs obligatoires
COMPLEMENT		
Garantie Comptabilité générale	12 mois vente Maroc : 7111 code Taxe 1 : TVF	Champs obligatoires
STOCK		
Suivi stock	CMUP	Champ obligatoire

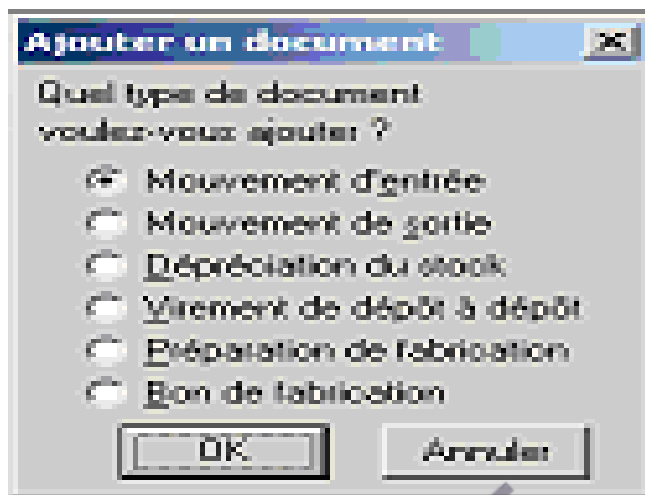
Fiche principale		
Référence Désignation Famille Prix d'achat Coefficient Prix de vente Unité de vente	THP6L TONNER HP 6L 25 PPM AC 10 700 1.26 Calcul automatique : 882 Pièce	Champs obligatoires
COMPLEMENT		
Garantie Comptabilité générale	12 mois vente Maroc : 7111 code Taxe 1 : TVF	Champs obligatoires
STOCK		
Suivi stock	CMUP	Champ obligatoire

- ❑ **Créez les articles suivants (voir annexe)**

Partie 3 : Traitement des Documents de Stocks

1. Mouvement d'Entrée

Commande : **Traitement >>Documents de stocks >>Mouvement d'entrée**



Application :

Date	05/01/2003	N° Pièce	ME1	Réf	FA N°11
Article	: THP5L	Quantité :			50
Article	: THP6L	Quantité :			80

Edition : **Imprimer document (icône de la fenêtre active)>>>>Sélection du Dossier (Documents Standards)>>>>Sélection du Dossier (Stock)>>>> Sélection Mouvement d'entrée**

2. Virement Dépôt à Dépôt

Commande : **Traitement >>Documents de stocks >>Virement de D à D**

Application :

Date	07/01/2003	N° Pièce	VDD1	Réf	PVT N 101
Prélèvement			Destination		
Dépôt Casa			Dépôt Rabat		
Article	: THP5L	Quantité :			10
Article	: THP6L	Quantité :			20

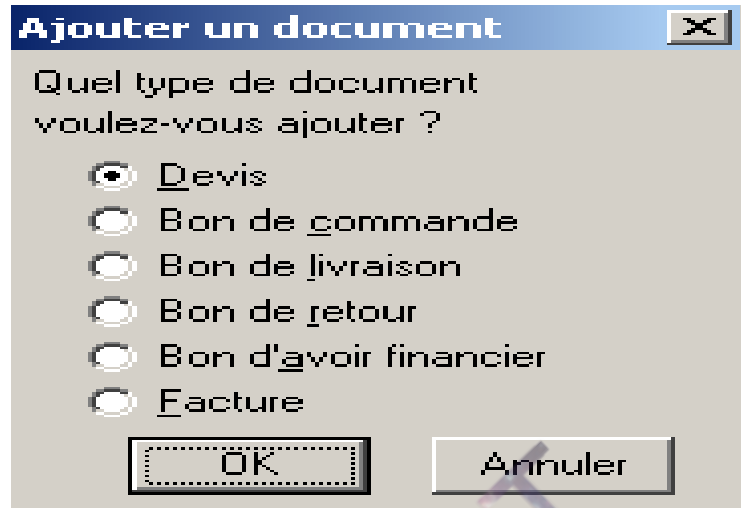
3. Inventaire

Commande : **ETAT >>Inventaire >>Validez**

Partie 4 : Traitement des Documents de Vente

1. Facturation simple (remise, escompte et TVA)

Commande : **Traitement >>Documents de Ventes >>Ajouter**



Ajouter un document

Quel type de document voulez-vous ajouter ?

- Devis
- Bon de commande
- Bon de livraison
- Bon de retour
- Bon d'avoir financier
- Facture

OK Annuler

APPLICATION ASSISTEE

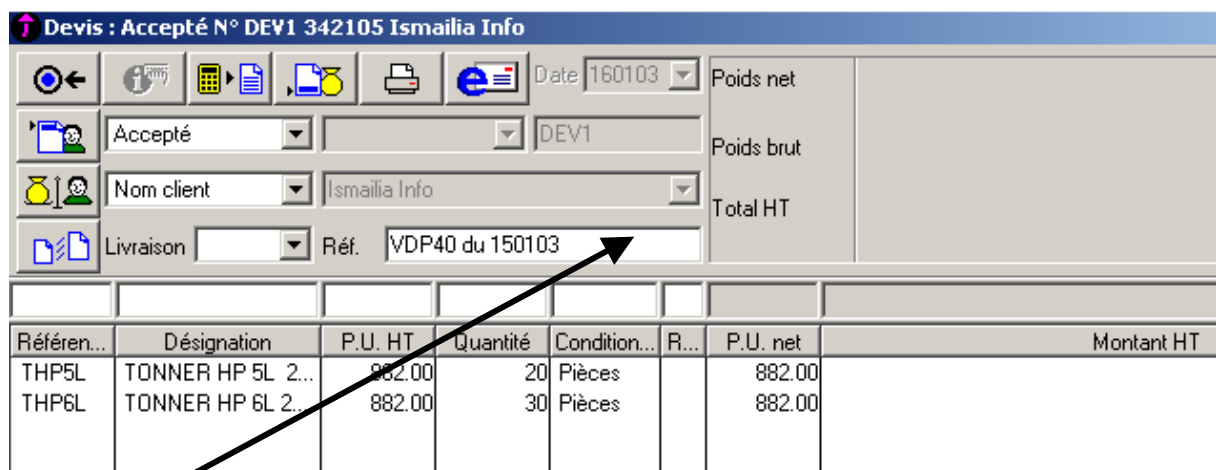
15/01/03 : Reçu un Demande de Prix N° 40, du client ISMAILIA INFO, pour les articles suivants :

Article : THP5L	Quantité :	20
Article : THP6L	Quantité :	30

16/01/03 : Envoyé un Devis N° DEV1 , au client ISMAILIA INFO

Procédure :

Commande : **Traitement >>Documents de Ventes >>Ajouter>>Devis**



Devis : Accepté N° DEV1 342105 Ismailia Info

Date: 16/01/03

Accepté: DEV1

Nom client: Ismailia Info

Livraison: Réf. VDP40 du 15/01/03

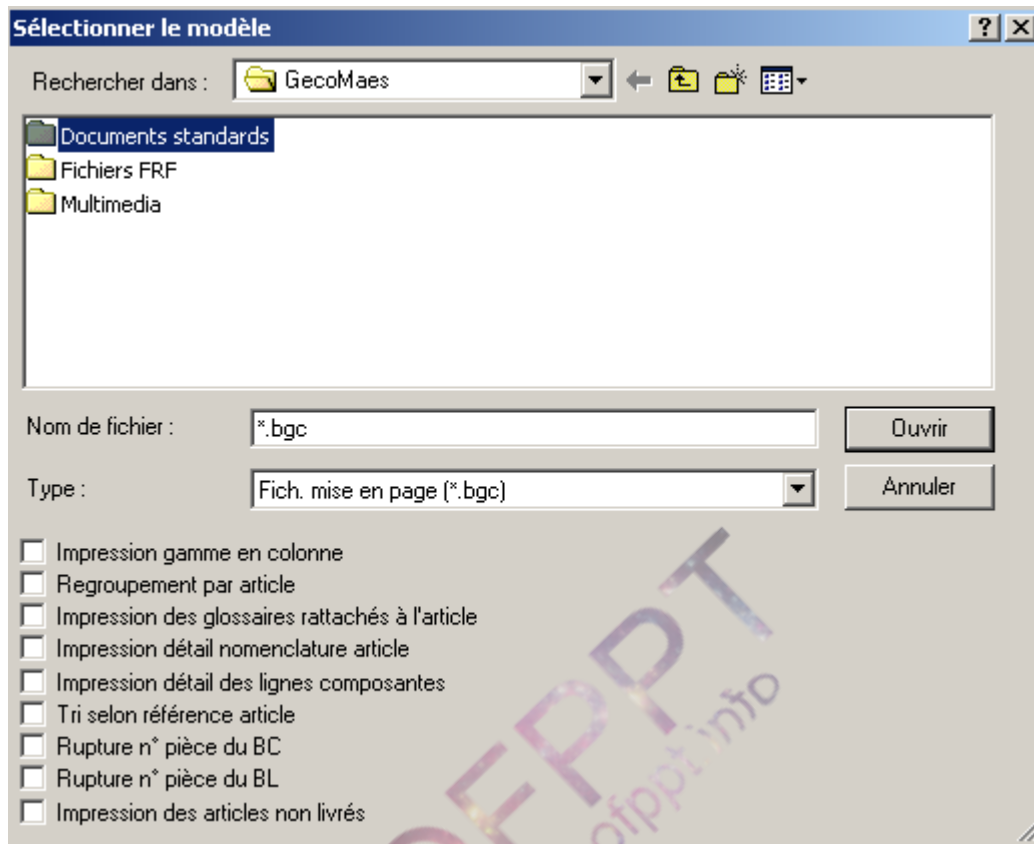
Référen...	Désignation	P.U. HT	Quantité	Condition...	R...	P.U. net	Montant HT
THP5L	TONNER HP 5L 2...	882.00	20	Pièces		882.00	
THP6L	TONNER HP 6L 2...	882.00	30	Pièces		882.00	

Pour accéder à la zone de saisie des articles, la validation (touche Entrée) est obligatoire à ce niveau de traitement et IDEM pour le reste des opérations ultérieures .

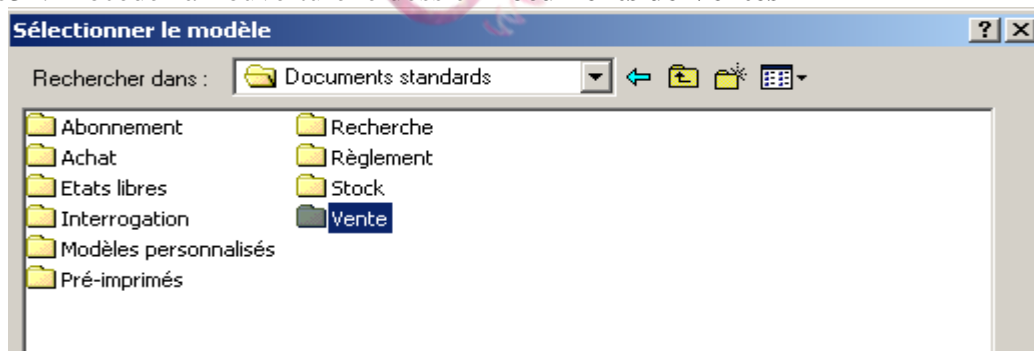
Edition du DEVIS N°1 : (La présente Méthode est valable pour toute Edition des Doc)

Etape 1 : Cliquez sur le bouton  de la fenêtre active

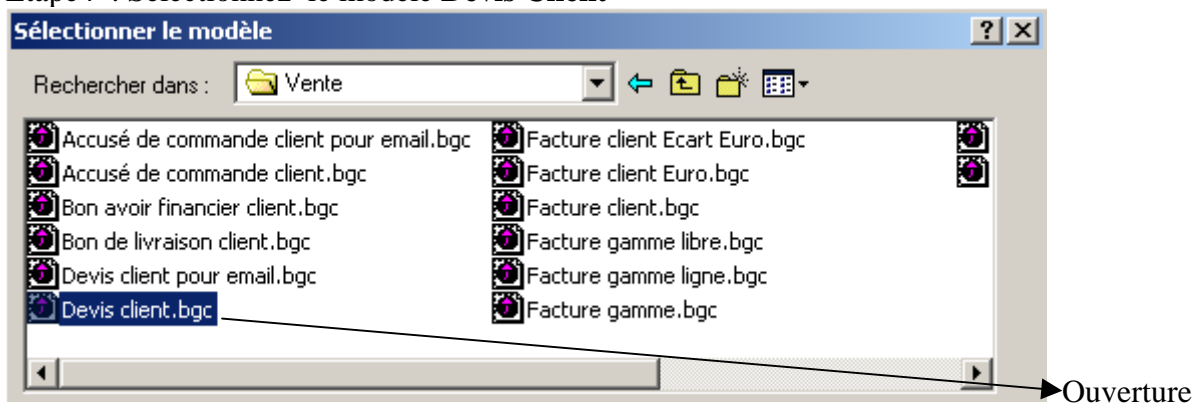
Etape2 : Procédez à l'ouverture le dossier **Documents Standards**



Etape3 : Procédez à l'ouverture le dossier **Documents de Ventes**



Etape4 : Sélectionnez le modèle **Devis Client**



OFPPT
www.ofppt.info

20/01/03 : Reçu un Bon de Commande N° 80, du client ISMAILIA INFO, pour les articles ayant fait l'objet du Devis N°DEV1 :

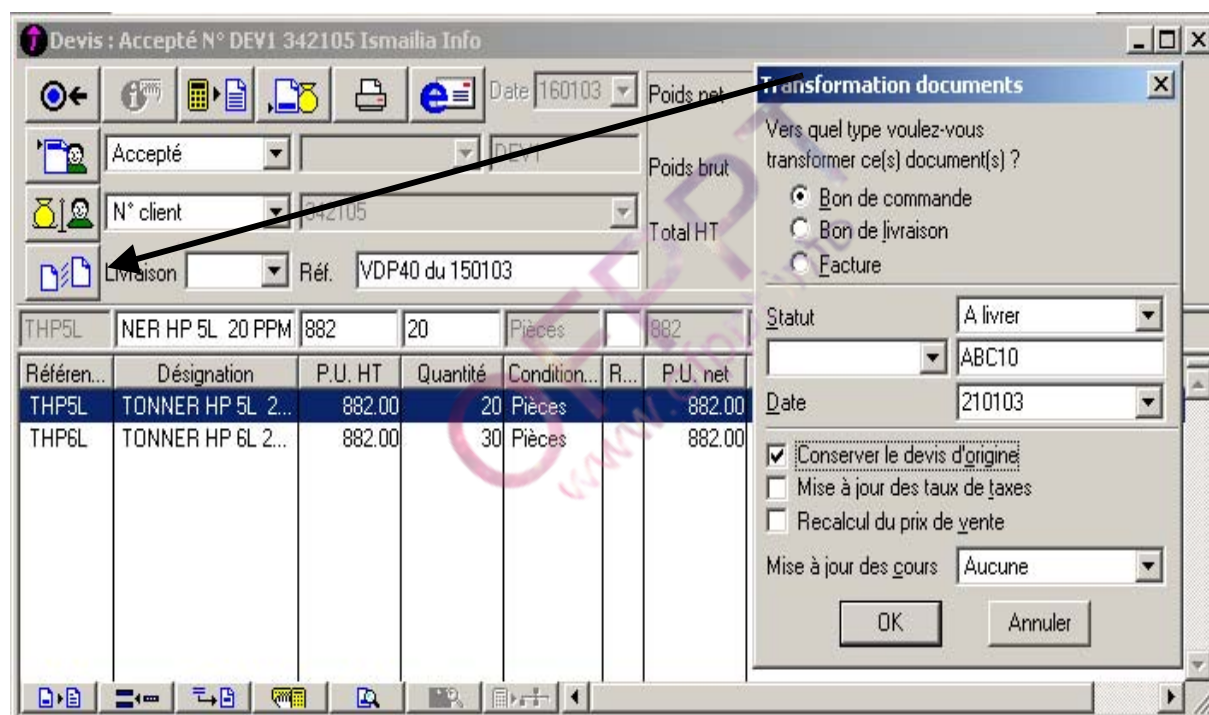
21/01/03 : Envoyé un Accusé Bon de Commande N° ABC10, au client ISMAILIA INFO, pour confirmation du Bon de Commande N° 80 :

Commande : **Traitement >>Documents de Ventes >>Ajouter>>Bon de Commande**



Le programme permet de transformer le Devis déjà établi en Accusé Bon de Commande pour éviter la saisie des données :

Commande : **Fenêtre active >>Transformer Document >>Choix>>Bon de Commande**



Edition :

Etape 1 : Cliquez sur le bouton  de la fenêtre active

Etape2 : Procédez à l'ouverture le dossier **Documents Standards**

Etape3 : Procédez à l'ouverture le dossier **Documents de Ventes**

Etape4 : Sélectionnez le modèle **Bon de Commande Client**

25/01/03 : Envoyé une Facture N° FV100, au client ISMAILIA INFO, suite à livraison du 24/01/03 Réf BL N°50:

Commande : **Traitement >>Documents de Ventes >>Ajouter>>Facture**

Référence article	Désignation	P.U. HT	P.U. TTC	Quantité	Conditionnement	Remise	P.U. net
THP5L	TONNER HP 5L 2...	882.00	1'058.40	20	Pièces	10%	793.80
THP6L	TONNER HP 6L 2...	882.00	1'058.40	30	Pièces	8%	811.44

Valorisation TTC Facture N° FV100	
Total HT	40'219.20
Total HT net	39'817.01
Valorisation	47'780.41
Escompte	47'780.41

	Montant
Escompte à 1,00%	402.19
TVA facture	7'963.40

Edition :

Etape 1 : Cliquez sur le bouton  de la fenêtre active

Etape2 : Procédez à l'ouverture le dossier **Documents Standards**

Etape3 : Procédez à l'ouverture le dossier **Documents de Ventes**

Etape4 : Sélectionnez le modèle **Facture**

2. Gestion de la Substitution

01/02/03 : Envoyé une Facture N° FV101, au client ISMAILIA INFO, suite à Commande téléphonique pour avoir :

☞ 30 article THP5L

Etape 0 : Consultez l'inventaire (ETAT >> INVENTAIRE)

Résultat : 20 THP5L et 30 THP6L

Etape 1 : Créez la relation de substitution entre l'article THP5L et THP6L

Commande : **Structure >>Articles >>Onglet Stock>>>>> Substitution**

Article : THP5L TONNER HP 5L 20 PPM

Fiche principale | Complément | Descriptif | Champs libres | Nomenclature | **Stock** | Statistiques

Suivi stock : CMUP | Coût de stockage : []

Substitution : THP6L

Tous les dépôts

Intitulé	Stock réel	A terme	CMUP
✓ Dépot casa			

Total

Dépôt : Dépot casa | Emplacement : []

Mini : [] | Maxi : [] | Principal : | Dernier prix d'achat : []

Créé le 080103 - Modifié le 010303

ACTIVER LA COMMANDE

Etape 2 : Créez la Facture N°101

Commande : **Traitement >>Documents de Ventes >>Ajouter>>Facture**

Facture : A comptabiliser N° FV101 342105 Ismailia Info

Date : 010203

À comptabiliser : [] | FV101

N° client : 342105

Livraison : [] | Réf. : []

Référence article	Désignation	P.U. HT	P.U. TTC	Quantité
THP5L	NER HP 5L 20 PPM	882	1058,4	30

La quantité demandée est 30 , alors que le disponible n'est que 20.
 Validez la ligne pour 20 THP5L .
 Répétez l'opération pour les 10 THP5L manquants le programme vous proposera 10 THP6L pour répondre à votre commande.
 Validez par

Indisponibilité en stock : THP5L

Quantité demandée : 30

Stock : Dépot casa

Désignation	Stock réel	Stock à terme
TONNER HP 5L 20 PPM	20	20
Article de substitution		
TONNER HP 6L 20 PAGES...	30	30

Quantité à livrer : 20

Quantité en reliquat

Commande fournis... | Complément

Fournisseur principal : []

Substitution | OK | Annuler

3. Gestion des Glossaires (article)

Etape1 : Création de la Glossaire

Commande : **Structure >>Glossaire>> Ajouter**

Rubrique : Substitution

Intitulé Domaine

Période de à Raccourci

Texte de la rubrique

Les articles THP5L et THP6L sont compatibles.

Etape2 : Rattachez la glossaire à l'article concerné

Article : THP5L TONNER HP 5L 20 PPM

Fiche principale | Complément | Descriptif | Champs libres | Nomenclature | Stock | Statistiques

Langue 1

Langue 2

Code EDI

Code barres Code fiscal

Pays origine

Rubriques du glossaire | Modèles d'enregistrement

Dates d'application du au

Validez par la touche Entrée
Pour confirmer le rattachement

Créé le 080103 - Modifié le 280703

Etape3 : Edition : **Documents standards.....Facture FV 101**

Cochez Impression des glossaires rattachés à l'article

OFPPT
www.ofppt.info

4. Gestion de la Nomenclature

07/02/03 : Envoyé une Facture N° FV102, au client ISMAILIA INFO, suite à une Commande N°55

☞ 30 article PCA 2003 (ORDINATEUR ASSEMBLE)

Etape 1 : Créez la Nomenclature de l'article PCA 2003

1 PCA2003 = 1 BOT + 1 E15P + 1 CLS + 1 PS2

Commande : **Structure >>Articles >>Onglet Nomenclature**

Nomenclature	Désignation	Qté	C.M.U.P.	P.Vente	% Rép.	Type
BCOM	BOITIER COMP...	1	8'000.00	10'400.00	0,00	V
C105	CLAVIER STAN...	1	100.00	117.00	0,00	V
E15	Ecran 15''	1	500.00	630.00	0,00	V
PS2	SOURIE STAND...	1	60.00	68.40	0,00	V
Total		4	8'660.00	11'215.40		

Choix des éléments et quantités constitutifs de la nomenclature et **VALIDATION**

Etape 2 : Saisie du Prix de Vente de l'article PCA 2003

Commande : **Structure >>Articles >>Onglet Fiche Principale**

PV = Somme des Prix de vente des articles de la nomenclature + Frais de montage
= **8660 + 1000 = 9660**

Etape3 : 06/02/03 Préparation de la Fabrication

Commande : **Traitement >>Documents de stocks >>Bon de Fabrication**

Bon de fabrication N° BF10 Dépôt casa

N° pièce: BF10 Date: 060203 Poids net: Poids brut: Total HT: 259'800.00

Dépôt: Dépôt casa Référence: BC N 55


Référence article	Désignation	P.U. HT	Quantité	Conditionnement	Montant HT
PCAS500	PC ASSEMBLE	8660	30	Pièces	259800
BCOM	BOITIER COMPLET	8'000.00	-30	Pièces	-240'000.00
C105	CLAVIER STAND...	100.00	-30	Pièces	-3'000.00
E15	Ecran 15"	500.00	-30	Pièces	-15'000.00
PS2	SOURIE STAND...	60.00	-30	Pièces	-1'800.00
PCAS500	PC ASSEMBLE	8'660.00	30	Pièces	259'800.00

Commencez par la saisie de cette ligne indiquant la quantité qui devra faire l'objet de l'assemblage, dans notre cas 30 , le programme vérifie la disponibilité des articles Constituant la nomenclature de l'article **PCA2003**

Etape 3 : Préparation de la Facture N°102 , aux conditions suivantes :

- Remise 5%
- Escompte 1%

Etape 4 : Edition :**Documents standards.....Facture FV 102**

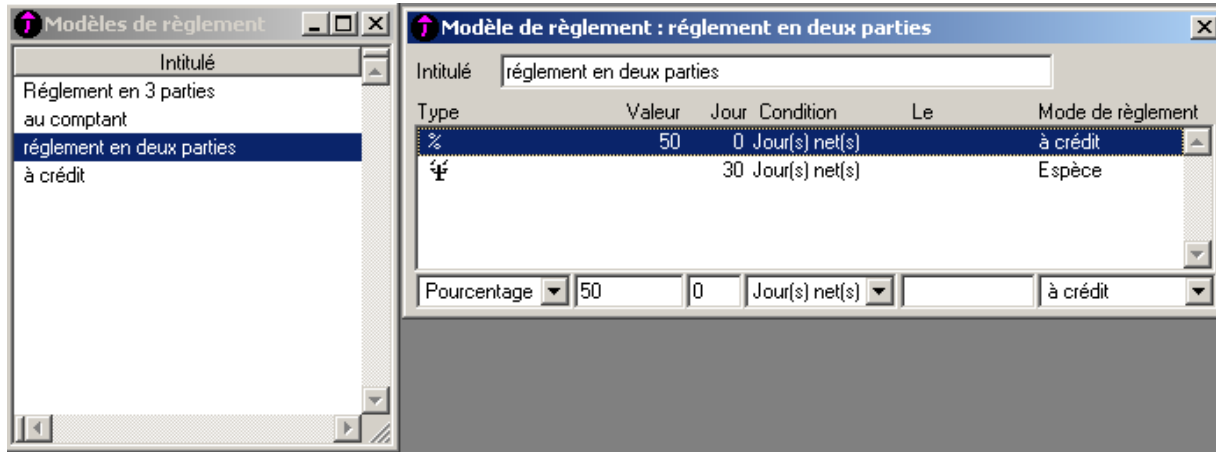
- ☞ Cliquez sur le bouton  de la fenêtre active
- ☞ Procédez à l'ouverture le dossier **Documents Standards**
- ☞ Procédez à l'ouverture le dossier **Documents de Ventes**
- ☞ Sélectionnez le modèle **Facture Nomenclature**
- et sélectionnez Impression détail nomenclature article

OFPPT
www.ofppt.info

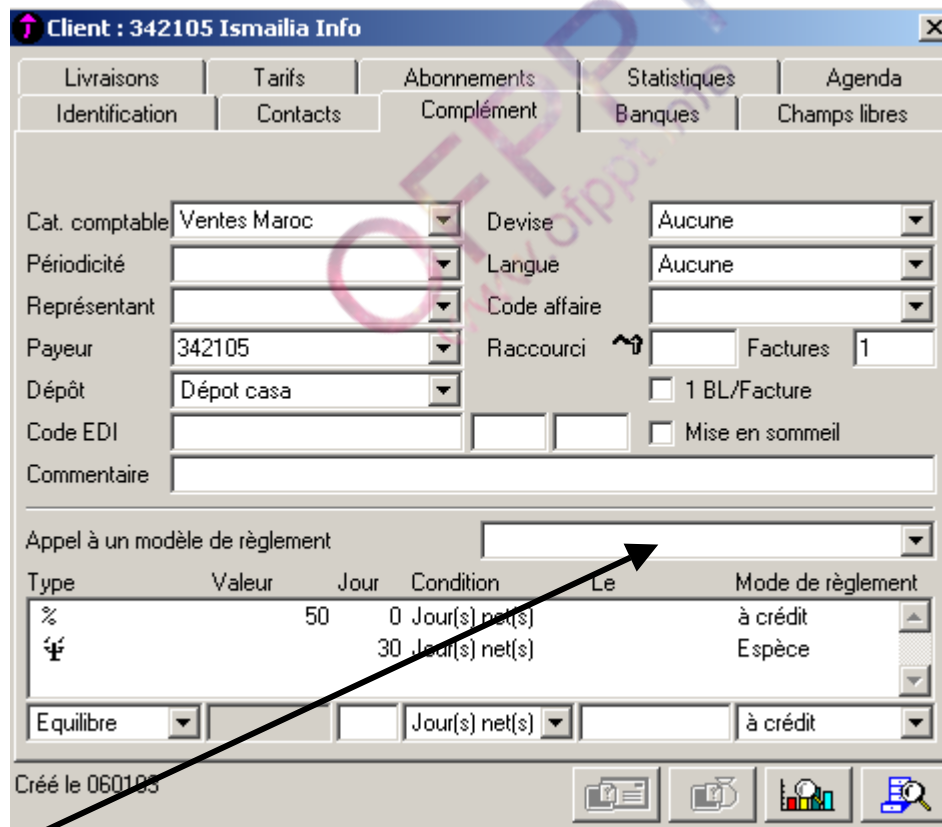
5. Gestion des Règlements

Etape 1 : A propos de INFOART >> Options >> Modes de Règlement (voir ci dessus)

Etape 2 : Structure >> Comptabilité >> Modèles de Règlement >> Ajouter



Etape 3 : Structure >> Clients >> Onglet Complément >> Ajouter



L'opération consiste à associer un ou plusieurs modèles de règlements à un client .
Le programme prend en charge d'affecter le modèle choisi à chaque transaction réalisé avec ce client .

La visualisation de cette opération apparaît en bas de la Facture :
partie : **Conditions de Règlement**

6. Gestion des Commissions des Représentants

Etape1 : Création des Représentants

Commande : **Structure >>Représentants>> Ajouter** (déjà fait)

Etape 2 : Associé un Représentant à un Client

Commande : **Structure >>Clients>> Onglet Complément**

Client : 342105 Ismailia Info

Livraisons	Tarifs	Abonnements	Statistiques	Agenda
Identification	Contacts	Complément	Banques	Champs libres

Cat. comptable: Ventes Maroc | Devise: Aucune
Périodicité: | Langue: Aucune
Représentant: RHALLAMI | Code affaire: |
Payeur: 342105 | Raccourci: | Factures: 1
Dépôt: Dépot casa | 1 BL/Facture
Code EDI: | | Mise en sommeil
Commentaire: |
Appel à un modèle de règlement: |
Type | Valeur | Jour | Condition | Le | Mode de règlement
% | | 50 | 0 Jour(s) net(s) | | à crédit
₴ | | 30 Jour(s) net(s) | | Espèce
Equilibre | | | Jour(s) net(s) | | à crédit
Créé le 06/01/03

Etape 3 : Création d'un modèle de commission

Commande : **Structure >> Barèmes >> Commissions >>Ajouter**

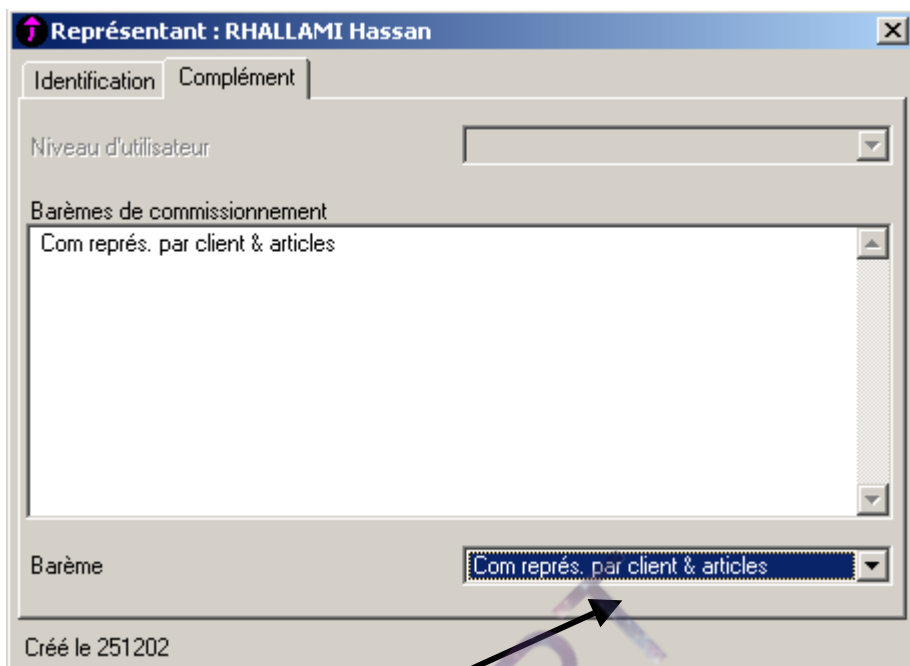
Commission : Com représ. par client & articles

Intitulé: Com représ. par client & articles | Type: Com.Représentant
A appliquer: En permanence | du: | au: |
Article/Famille: Article : THP5L, Article : THP6L | Client/Catégorie/Représentant: Catégorie : Grossistes, Client : 342105, Représentant : RHALLAMI Hassan
Article: | Catégorie: Grossistes
Jusqu'à: 99'999.00 | Remise: 4,5% | Objectif: Montant
Domaine: Facturation
Calcul: Global
Base: C.A.HT

Zone de saisie et Validation | Zone de sélection

Etape 3 : Associé un modèle de commission à un Représentant

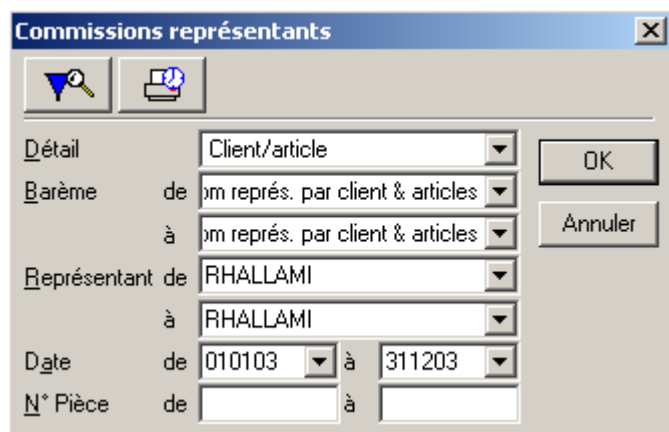
Commande : **Structure >> Représentant >> Onglet Complément**



Choix du modèle à affecter et Validation par la touche Entrée

Etape 3 : Calcul et Edition des Commission par Représentant

Commande : **Etat >> Commissions Représentants >> sélection**



Etape 4 : Gestion de la Force de Vente

Commande : **Etat >> Statistiques Représentants >> sélection**

7. Edition

Le menu ETAT, permet l'édition de plusieurs docs et informations (à découvrir par simple choix et validation)

FICHE CLIENTS 1 : ISMAILIA INFO

342101

IDENTIFICATION		
N° CLIENT	342101	INFORMATIONS LIBRES
QUALITE	SOCIETE	
INTITULE	ISMAILIA INFO	
CLASSEMENT	AUTOMATIQUE	
CONTACT	M. BENKIRANE MOHCINE	
ADRESSE	4, Bd HASSAN II	
COMPLEMENT	FACE BIBLIO MUNICIPALE	
CODE	50000	
VILLE	MEKNES	
REGION	CENTRE/SUD	
PAYS	MAROC	
COMPTE RATACHE	3421 CLIENT COLLECTIF	
TEL	355319	
FAX	355320	
TEL (CONTACT)	829317	
COMPLEMENT		
CATEGORIE COMPTABLE	VENTE MAROC	
PERIODICITE	MOIS	
REPRESENTANT (notre)	M. RHALLAMI HASSAN	
PAYEUR	ISMAILIA INFO	
DEPÔT (notre)	CASA	
DEVISE	AUCUNE	
LANGUE	AUCUNE	
MISE EN SOMMEIL	NON	
FACTURE/FACT-BL	FACTURE	
APPEL MODELE DE SAISIE	NON	
BANQUE		
N° IDENTIFIANT	655 325 001	
INTITULE	BP	
AGENCE	18	
GUICHET	314	
N° COMPTE	628629	
BANQUE PRINCIPALE	OUI	
LIVRAISON (DEPÔT)		
INTITULE	ISMAILIA INFO	
ADRESSE	4, Bd HASSAN II	
COMPLEMENT	FACE BIBLIO MUNICIPALE	
CODE	50000	
VILLE	MEKNES	
REGION	CENTRE/SUD	
PAYS	MAROC	
CONTACT	M. BENKIRANE MOUHCINE	
TEL	355319	
FAX		
TEL (CONTACT)		
TARIFS		
CATEGORIE TARIFAIRE	DETAILLANT	
CODE FAMILLE		
TAUX DE REMISE		

FICHE CLIENTS 2 : MICRO BIT

342102

IDENTIFICATION		
N° CLIENT	342102	INFORMATIONS LIBRES
QUALITE	SOCIETE	
INTITULE	MICRO BIT	
CLASSEMENT	AUTOMATIQUE	
CONTACT	M.HAJJOUBI MOHAMED	
ADRESSE	44, Bd MOHAMED V	
COMPLEMENT	BP 1500	
CODE	30000	
VILLE	FES	
REGION	CENTRE/NORD	
PAYS	MAROC	
COMPTE RATACHE	3421 CLIENT COLLECTIF	
TEL	634041	
FAX	633525	
TEL (CONTACT)	602398	
COMPLEMENT		
CATEGORIE COMPTABLE	VENTE MAROC	
PERIODICITE	MOIS	
REPRESENTANT (notre)	M. RHALLAMI HASSAN	
PAYEUR	MICRO BIT	
DEPÔT (notre)	CASA	
DEVISE	AUCUNE	
LANGUE	AUCUNE	
MISE EN SOMMEIL	NON	
FACTURE/FACT-BL	FACTURE	
APPEL MODELE DE SAISIE	NON	
BANQUE		
N° IDENTIFIANT	002244133	
INTITULE	BMCE	
AGENCE	37	
GUICHET	88	
N° COMPTE	404405	
BANQUE PRINCIPALE	OUI	
LIVRAISON (DEPÔT)		
INTITULE	MICRO BIT	
ADRESSE	44, Bd MOHAMED V	
COMPLEMENT	BP 1500	
CODE	30000	
VILLE	FES	
REGION	CENTRE/NORD	
PAYS	MAROC	
CONTACT	M. HAJJOUBI MOHAMED	
TEL	634041	
FAX	633525	
TEL (CONTACT)	602398	
EXPEDITION	AUCUNE	
CONDITIONS	AUCUNE	
TARIFS		

FICHE CLIENTS 3 : ESPACE NET

342103

IDENTIFICATION			
N° CLIENT	342103	INFORMATIONS LIBRES	
QUALITE	SOCIETE		
INTITULE	ESPACE NET		
CLASSEMENT	AUTOMATIQUE		
CONTACT	M. RIDA AIMAD		
ADRESSE	63, Bd ZERKTOUNI		
COMPLEMENT	BP 1563		
CODE	90000		
VILLE	AGADIR		
REGION	SUD		
PAYS	MAROC		
COMPTE RATACHE	3421 CLIENT COLLECTIF		
TEL	696780		
FAX	696791		
TEL (CONTACT)	740070		
COMPLEMENT			
CATEGORIE COMPTABLE	VENTE MAROC		
PERIODICITE	MOIS		
REPRESENTANT (notre)	M. AMANI SAMIR		
PAYEUR	ESPACE NET		
DEPÔT (notre)	CASA		
DEVISE	AUCUNE		
LANGUE	AUCUNE		
MISE EN SOMMEIL	NON		
FACTURE/FACT-BL	FACTURE		
APPEL MODELE DE SAISIE	NON		
BANQUE			
N° IDENTIFIANT	966622008		
INTITULE	BMCI		
AGENCE	9		
GUICHET	40		
N° COMPTE	796797		
BANQUE PRINCIPALE	OUI		
LIVRAISON (DEPÔT)			
INTITULE	ESPACE NET		
ADRESSE	63, Bd ZERKTOUNI		
COMPLEMENT	BP1563		
CODE	60000		
VILLE	AGADIR		
REGION	SUD		
PAYS	MAROC		
CONTACT	M. OUTMANE		
TEL	696780		
FAX	696791		
TEL (CONTACT)	740070		
EXPEDITION	AUCUNE		
CONDITIONS	AUCUNE		
TARIFS			

FICHE CLIENTS 4 : INFINI . COM

342104

IDENTIFICATION			
N° CLIENT	342104	INFORMATIONS LIBRES	
QUALITE	SOCIETE		
INTITULE	INFINI . COM		
CLASSEMENT	AUTOMATIQUE		
CONTACT	M. NACIRI		
ADRESSE	Z.I. ELBOUGHAZ		
COMPLEMENT	BP 860		
CODE	20000		
VILLE	CASA		
REGION	CENTRE		
PAYS	MAROC		
COMPTE RATACHE	3421 CLIENT COLLECTIF		
TEL	701112		
FAX	701146		
TEL (CONTACT)	742015		
COMPLEMENT			
CATEGORIE COMPTABLE	VENTE MAROC		
PERIODICITE	MOIS		
REPRESENTANT (notre)	M. AMANI SAMIR		
PAYEUR	INFINI . COM		
DEPÔT (notre)	CASA		
DEVISE	AUCUNE		
LANGUE	AUCUNE		
MISE EN SOMMEIL	NON		
FACTURE/FACT-BL	FACTURE		
APPEL MODELE DE SAISIE	NON		
BANQUE			
N° IDENTIFIANT	655321874		
INTITULE	BP		
AGENCE	6		
GUICHET	350		
N° COMPTE	564564		
BANQUE PRINCIPALE	OUI		
LIVRAISON (DEPÔT)			
INTITULE	INFINI . COM		
ADRESSE	Z.I. ELBOUGHAZ		
COMPLEMENT	BP 860		
CODE	20000		
VILLE	CASA		
REGION	CENTRE		
PAYS	MAROC		
CONTACT	M. NACIRI		
TEL	701112		
FAX	701146		
TEL (CONTACT)	742015		
EXPEDITION	AUCUNE		
CONDITIONS	AUCUNE		
TARIFS			
CATEGORIE TARIFAIRE	GROSSISTE		
CODE FAMILLE			

FICHES FOURNISSEUR 1 : UNION SYSTEM

441101

IDENTIFICATION		
N° FOURNISSEUR	441101	INFORMATIONS LIBRES
QUALITE	SOCIETE	
INTITULE	UNION SYSTEM	
CLASSEMENT	AUTOMATIQUE	
CONTACT	NAOUAL	
ADRESSE	43, RUE OTHMANE BEN	
COMPLEMENT	AFFANE	
CODE	BP 5632	
VILLE	20000	
REGION	CASABLANCA	
PAYS	CENTRE	
COMPTE RATACHE	MAROC	
TEL	4411 FOURNISSEUR	
FAX	COLLECTIF	
TEL (CONTACT)	223081 223730 223731	
COMPLEMENT		
CATEGORIE COMPTABLE	ACHAT MAROC	
REPRESENTANT (notre)	M. ABOUBEKRI	
ENCAISSEUR	UNION SYSTEM	
DEPÔT (notre)	CASA	
DEVISE	AUCUNE	
LANGUE	AUCUNE	
MISE EN SOMMEIL	NON	
APPEL MODELE DE SAISIE	NON	
BANQUE		
N° IDENTIFIANT	005677145	
INTITULE	BCM	
AGENCE	2	
GUICHET	123	
N° COMPTE	863864	
BANQUE PRINCIPALE	OUI	
TARIFS		
CATEGORIE TARIFAIRE		
CODE FAMILLE		
TAUX DE REMISE		
ABONNEMENTS		
AGENDA		
STATISTIQUES		

FICHE FOURNISSEUR 2 : MATEL

441102

IDENTIFICATION		
N° FOURNISSEUR	441102	INFORMATIONS LIBRES
QUALITE	SOCIETE	
INTITULE	MATEL	
CLASSEMENT	AUTOMATIQUE	
CONTACT	M. KARKOUR	
ADRESSE	175, BD ACHOUHADA	
COMPLEMENT	BP 397	
CODE	20000	
VILLE	CASABLANCA	
REGION	CENTRE	
PAYS	MAROC	
COMPTE RATACHE	4411 FOURNISSEUR	
TEL	COLLECTIF	
FAX	370943	
TEL (CONTACT)	370635 376335	
COMPLEMENT		
CATEGORIE COMPTABLE	ACHAT MAROC	
REPRESENTANT (notre)	M. ABOUBEKRI	
ENCAISSEUR	MATEL	
DEPÔT (notre)	CASA	
DEVISE	AUCUNE	
LANGUE	AUCUNE	
MISE EN SOMMEIL	NON	
APPEL MODELE DE	NON	
SAISIE	NON	
BANQUE		
N° IDENTIFIANT	015863002	
INTITULE	BMCE	
AGENCE	8	
GUICHET	144	
N° COMPTE	704705	
BANQUE PRINCIPALE	OUI	
TARIFS		
CATEGORIE TARIFAIRE		
CODE FAMILLE		
TAUX DE REMISE		
ABONNEMENTS		
AGENDA		
STATISTIQUES		

FAMILLES ARTICLES : MATERIELS INFORMATIQUES

Identification	Code	Type	U Vente	Statistique	Centralisation	Catégorie Produit	Suivi Stock
Matériels Informatique	MINF	T					
Ordinateur	MINF1	C	Pièces	Hard		Revente	OUI
PC Marque	PCM	D	Pièces	Hard	MINF1	Revente	OUI
PC Assemblé	PCA	D	Pièces	Hard	MINF1	Revente	OUI
Imprimante	MINF2	C	Pièces	Hard		Revente	OUI
Laser	ML 100	D	Pièces	Hard	MINF2	Revente	OUI
Jet d'encre	MJ 200	D	Pièces	Hard	MINF2	Revente	OUI
Scanner	MINF3	D		Hard		Revente	OUI

FAMILLES ARTICLES 2 : ACCESSOIRES et LOGICIELS INFORMATIQUES

Identification	Code	Type	U Vente	Statistique	Centralisation	Catégorie Produit	Suivi Stock
Accessoires Logiciels Informatique	ACL	T					
Tonner laser	AC 10	D	Pièces	Hard		Revente	OUI
Cartouche jet d'encre	AC 20	D	Pièces	Hard		Revente	OUI
Ecrans	AC 30	D	Pièces	Hard		Revente	OUI
Claviers	AC 40	D	Pièces	Hard		Revente	OUI
Boîtiers	AC 50	D	Pièces	Hard		Revente	OUI
Souris	AC 60	D	Pièces	Hard		Revente	OUI
Logiciel	AL 100	D	Pièces	Soft		Revente	OUI

OFPPT
www.ofppt.info



Exercices d'Évaluation

OFPT
www.ofppt.tn

CAS n°1 : Société TOUBKAL**CREATION DU FICHER COMMERCIAL et COMPTABLE :**

- Nom : TOUBKAL
- Taille : 200 Ko

IDENTIFICATION :

- Raison Sociale : PETIT POUSSIN
- Adresse : 3 Rue de la Gare Sidi Maarouf Casablanca
- Tél. : 56/02/99
- Fax : 52/21/22
- E-mail : toubkal@casanet.net.ma
- N° Identifiant : 1213456
- Activité : Confection et commercialisation des sous-vêtements Homme .

FAMILLE d 'ARTICLE :

- Code : PPT
- Intitulé : Sous-vêtement TOUBKAL

ARTICLE :

Réf	Intitulé	Unité de vente	Prix d'achat	Coefficient	Suivi Stock
T2000	Sous-vêtement SM	Pièce	30	1.22	CMUP
T2050	Sous-vêtement AM	Pièce	35	1.24	CMUP
T3000	Sous-vêtement CC	Pièce	32	1.18	CMUP
T3050	Sous-vêtement CL	Pièce	33	1.26	CMUP

COMPTABILITE :

Plan comptable :

- **7111 Ventes de Marchandises**
 - 4455 Etat TVA Facturée
 - 3421 Clients

Taux de Taxé :

Associé le compte 4455 à 7111

Client :

- UNIVERS MASCULIN
- 20 AV des FAR Rabat
- Compte N° 342101

TRAITEMENT :

1. Dépôt : 3 Rue de la Gare Sidi Maarouf Casablanca
2. Glossaire :
 - Document : Le Confort est à son Sommet
 - Article : Ce **PRODUIT est CERTIFIE ISO 9001**
3. Entrée en Stock
 - Date : 01/07/2003
 - N° pièce : ME1

Réf	Intitulé	Quantité
T2000	Sous-vêtement SM	500
T2050	Sous-vêtement AM	450
T3000	Sous-vêtement CC	600
T3050	Sous-vêtement CL	420

4. Traitement d'une opération de vente :
Le 17/07/2003 la société a reçu un BC ° 305 de son client UNIVERS MASCULIN portant sur les articles suivants :

Réf.	Intitulé	Quantité
T2000	Sous-vêtement SM	200
T2050	Sous-vêtement AM	250
T3000	Sous-vêtement CC	100
T3050	Sous-vêtement CL	80

Le 18/07/2003 la société envoie un Accusé de BC N°650 pour confirmer la livraison qui aura lieu le 20/07/2003.

Le 20/07/2003 la société livre les articles commandés, accompagnée d'une Facture N°65, aux conditions suivantes :

- ◆ **Remise de 5% sur T2000 et T2050**
 - ◆ *Remise de 10% sur T3000 et T3050*
- ◆ **Escompte de 1% sur la totalité des articles**
- ◆ **TVA 20%**

TAF :

Faites toutes les opérations nécessaires pour avoir la facture N°65 tout en affichant les informations suivantes :

- Réf, Quantité, PU HT, Remise, Escompte, TVA
- Glossaire article et document
- Net à payer en lettres

CAS n°2 : Société LE PARCHEMIN

Vous travaillez dans la Société « LE PARCHEMIN » spécialisée dans la fourniture et matériel de bureau.

Vous devez :

- Créer la société « LE PARCHEMIN »,
- Faire le paramétrage de la société à partir de la fiche d'identité,
- Faire les paramétrage généraux :
 - TVA,
 - Modes de règlement,
 - Banques.
- Créer les familles d'articles,
- Créer les articles,
- Saisir les fiches clients,
- Entrer les quantités en stock,
- Etablir des bon de livraison,
- Transférer les bons de livraison en factures.

A partir du mode opératoire, entrez les informations suivantes :

Création de la Société « LE PARCHEMIN » :

Dénomination : Société « LE PARCHEMIN »

Adresse : Avenue Hassan II, Meknès

Code postal : 50000

Activité : Vente Fourniture et matériel de bureau

N° identifiant : 00145015

Création des taux de TVA :

Taux de TVA N°1 : 20 %

Taux de TVA N°2 : 5.5 %

Les banques avec lesquelles vous travaillez :

Intitulé banque : BMCE

Agence : 48

Guichet : 412

Compte : 480012001051

Intitulé banque : BMCI

Agence : 34

Guichet : 115

Compte : 480014000946

Les modes de règlement :

Au comptant par chèque

Traite 30 jours fin de mois

Où sont stockées les marchandises ?

Dépôt : Avenue Hassan II, Meknès

☒Création des familles d'articles :

Code	Identification	Type	Unité de vente	Centralisation	Catégorie	Suivi stock
FO	FOURNITURE DE BUREAU	Total				
ENV	Enveloppes	Centralisateur				
ENV 1	Enveloppes à fenêtres	Détail	Lot	ENV	Revente	Oui
ENV 2	Enveloppes ordinaires	Détail	Lot	ENV	Revente	Oui
PA	Papier	Centralisateur				
PP	Papier pelure	Détail	Rame	PP	Revente	Oui
PPH	Papier pour photocopie	Détail	Rame	PPH	Revente	Oui
PMAE	Papier machine à écrire	Détail	Rame	PMAE	Revente	Oui
FB	Fiches bristol	Détail	Rame	FB	Revente	Oui
CHE	Chemises Simples	Détail	Rame	CHE	Revente	Oui

☒Création des articles :

Réf.	Désignation	Famille	PU d'achat	Coef.	Q à saisir en stock
ENV 10	Enveloppes à fenêtre (9x12)	ENV	50.00 Dhs	1.5	300
ENV 20	Enveloppes ordinaires (13x24)	ENV	60.00 Dhs	1.25	500
PP1	Papier pelure (21x29)	PP	80.00 Dhs	1.20	600
PPH 002	Papier tirage pour photocopie (21x31)	PPH	90.00 Dhs	1.20	600
PMAE 003	Papier machine à écrire (21x29)	PMAE	75.00 Dhs	1.5	500
FB 001	Fiches bristol couleur blanche (14.7x21)	FB	60.00 Dhs	1.25	550
CHE 01	Chemises simples couleur rouge	CHE	45.00 Dhs	1.5	200

☒Création des clients :

Institut Spécialisé de Technologie Appliquée à Meknès (Particulier)
Librairie Dar Alkitabé à Meknès (Détaillant).

Remarque : saisie des autres informations est libre.

Travail à faire :

☒Création de bons de livraison :

A partir des informations qui vous sont données, vous devez établir les bons de livraison

Client : Institut Spécialisé de Technologie Appliquée LIVRAISON N° B324		BON DE
		Casablanca, le 29 janvier 2001
Réf.	Désignation	Quantité
ENV 01	Enveloppes à fenêtres (9x12)	100
ENV 02	Enveloppes ordinaires (13x24)	200
PPH 002	Papier tirage pour photocopie (21x31)	40
PMAE 003	Papier machine à écrire (21x29)	50
CHE 01	Chemises simple couleur	100

☒Création d'une facture :

A partir du bon de livraison ci-dessus, établissez la facture pour l'ISTAG.

La TVA à appliquer est 20 %.