

Office de la Formation Professionnelle  
et de la Promotion du Travail

Direction Recherche et Ingénierie de la Formation

Examen de fin de formation  
session Juin 2016

Eléments de correction

Filière : Techniques de Développement Informatique

Niveau : TS

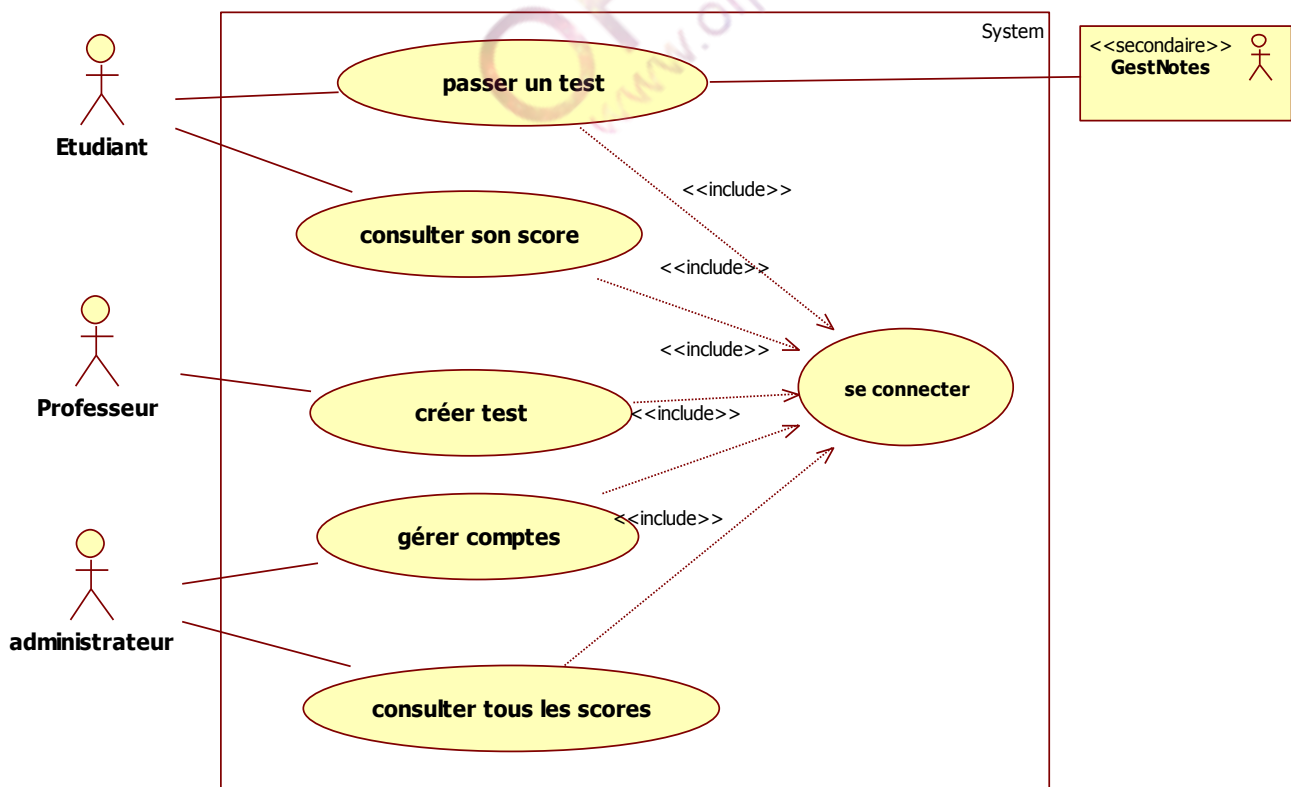
Durée : 4 heures

Epreuve : Théorique

Barème : /40 pts

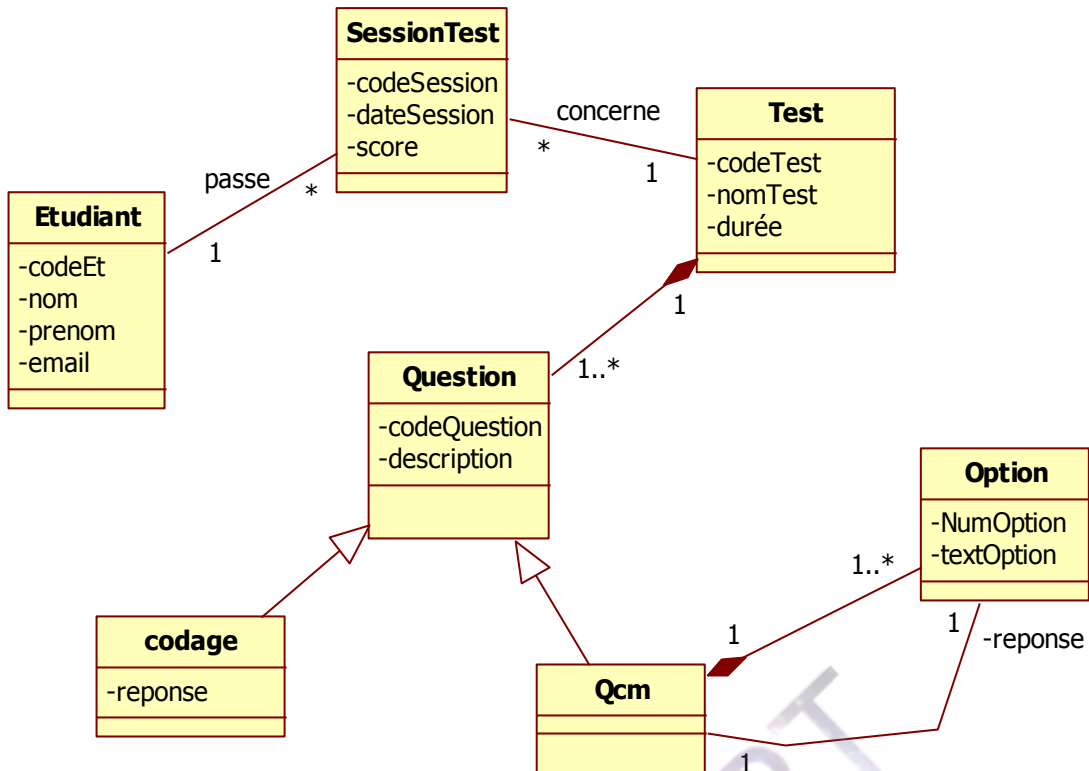
Dossier 1 :

1)



Filière	Epreuve	Session	1/6
DI	Théorique FF (Elément de correction)	Juin 2016	

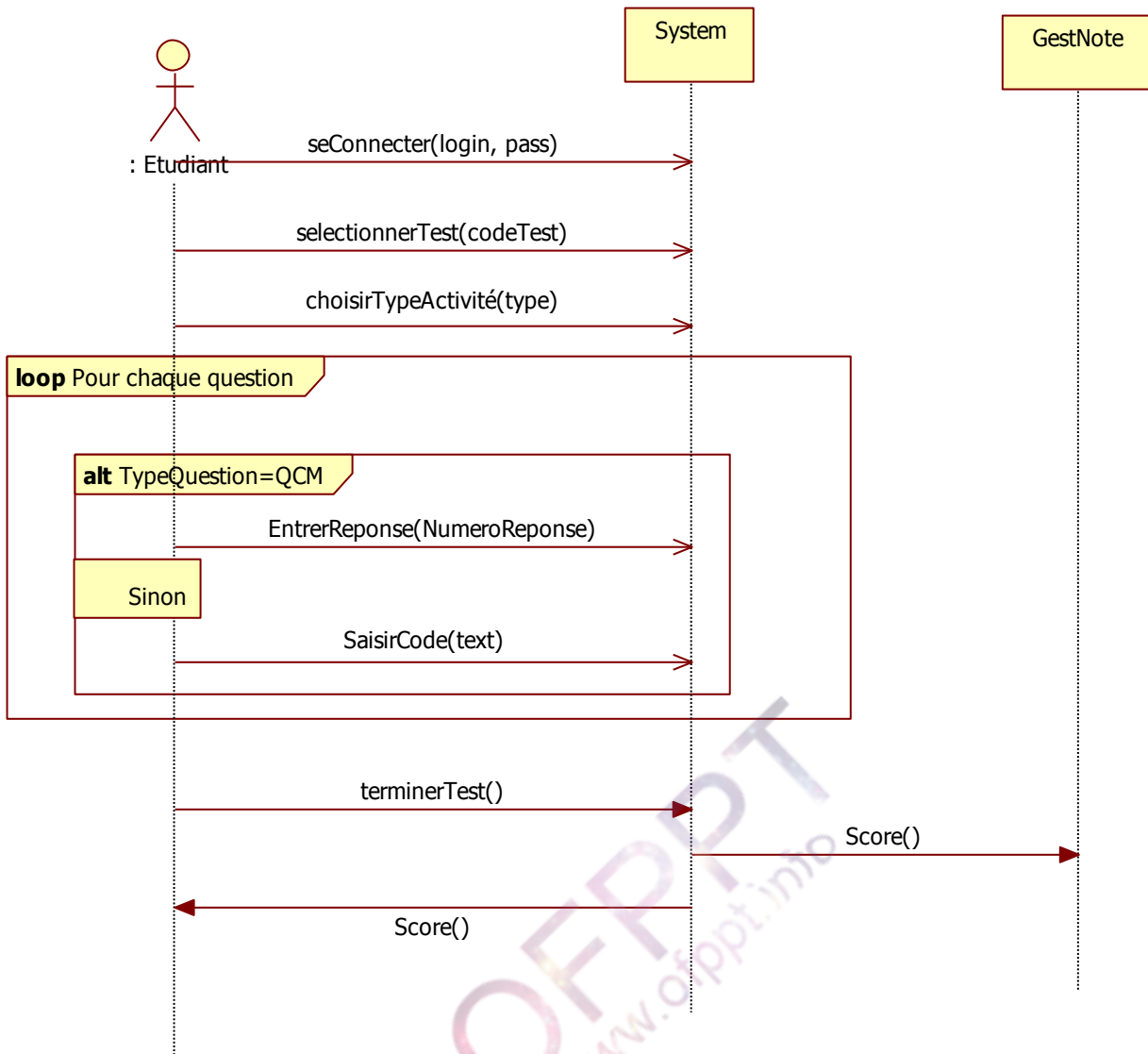
2)



3)

OFPPT  
www.ofppt.info

<i>Filière</i>	<i>Epreuve</i>	<i>Session</i>	<b>2/6</b>
<i>DI</i>	<i>Théorique FF (Élément de correction)</i>	<i>Juin 2016</i>	



<i>Filière</i>	<i>Epreuve</i>	<i>Session</i>	<b>3/6</b>
<i>DI</i>	<i>Théorique FF (Elément de correction)</i>	<i>Juin 2016</i>	

## Dossier 2 :

1. Create table Etab\_Art ( codeEtabint not null foreign key referencesEtablissement (codeEtab), codeArtint not null foreign key references Article (codeArt), QteStockint check QteStockint>=0 , constraint Etab\_pk Primary key (codeEtab,codeArt) )
2. Select nomEtab , sum(Qte) From SortieArt Sinner join Etab\_Art EA ON S.codeArt=EA.codeArt inner join Etablissement E ON EA.codeEtab=E.codeEtab Group by nomEtab
3. Create function question3 (@codeEtabint, @dd , @df)  
Returns money  
Begin  
declare @tot money  
Select @tot=sum(Qte\*PU) From SortieArt S inner join Etab\_Art EA ON S.codeArt=EA.codeArt  
Where codeEtab=@codeEtab AND (DateS between @dd and @df)  
return @tot
4. Create procedure Transfer @EtabSourceint , @EtabDestint , @codeArtint , @Qteint  
As  
declare @QteStockint  
If @EtabSource = @EtabDest  
Return 3  
Select @QteStock = QteStock From Etab\_Art Where codeArt = @EtabSource  
If @Qte> @QteStock  
Return 2  
Update Etab\_Art set QteStock = QteStock + @Qte Where codeEtab = @EtabDest AND codeArt=@codeArt  
Update Etab\_Art set QteStock = QteStock - @Qte Where codeEtab = @EtabSource AND codeArt=@codeArt  
Return 0
5. Create Trigger question5 ON SortieArt  
After Insert  
As  
Declare @codeArtint , @codePCint, @Qteint , @PU money  
Select @codeArt=codeArt , @Qte=Qte , @codePC=codePC From Inserted  
Select @PU =PU From Article Where codeArt= @codeArt  
Update PointConsommation set cumulMontantConsommation = cumulMontantConsommation + @Qte\* @PU
6. Create Trigger question6 ON SortieArt  
After Insert  
As  
Declare @codeArtint , @Qteint, @QteStockint  
Select @codeArt=codeArt , @Qte=Qte From Inserted

<i>Filière</i>	<i>Epreuve</i>	<i>Session</i>	<b>4/6</b>
<i>DI</i>	<i>Théorique FF (Élément de correction)</i>	<i>Juin 2016</i>	

```
Select @QteStock = QteStock From Etab_Art Where codeArt= @codeArt
```

```
If @Qte> @Qtestock * 0.2
```

```
Rollback
```

### Dossier 3 :

- 1) //satellite[@nomsat = "HotBird"] / chaine
- 2) //chaine[@datelancement>= "01/01/2001"]
- 3) Count( //satellite[@nomsat = "NileSat"] / chaine )
- 4)
  - **<xs:complexType>** : permet de décrire un élément du fichier XML qui est un type complexe c'est à dire qui contient d'autres éléments ou possède des attributs.
  - **<xs:sequence>** : permet de décrire un élément du fichier XML qui est composé d'une suite d'éléments.
- 5) Il manque la définition de l'élément **<debit>** : `<xs:elementname="debit" type = "xs:int" />`

### Dossier 4 :

#### 1) Code Html :

```
<h4>
  Paiement par :</h4>
<p>
<inputid="rcarte" name="paiement" type="radio" value="V1"onclick()="activer();"/> Carte bancaire
<inputid="rcheque" checked="checked" name="paiement" type="radio" value="V1"
onclick()="desactiver();"/>Chèque</p>
<p>
  Numéro de la carte bancaire : <inputid="tnum" type="text" /></p>
<p>
<inputid="Button1" type="button" value="Envoyer" onclick="calculer();" /></p>
<p>

Merci de votre visite, le montant total de votre commande est : <inputid="tsomme" type="text" /></p>
```

#### 2) Code JavaScript :

```
<script type="text/javascript" language="javascript">

functioncalculer()
{
var total = 0;

var q1 = document.f.tq1.value ;
```

Filière	Epreuve	Session	5/6
DI	Théorique FF (Élément de correction)	Juin 2016	

```

var q2 = document.f.tq2.value ;
var q3 = document.f.tq3.value ;
var q4 = document.f.tq4.value ;
var nom = document.f.tqnom.value ;
var adresse = document.f.tadresse.value ;

if (nom== "" || adresse== "" )
alert('Il faut saisir le nom et adresse du client ') ;
else {
if ( q1== "" && q2== "" &&q3== "" && q4== "" )
alert('Il faut saisir au moins un produit') ;
else {

if (q1 != "")
total += q1 * 80;

if (q2 != "")
total += q2 * 75;

if (q3 != "")
total += q3 * 100;

if (q4 != "")
total+= q4 * 120;

document.f.tsomme.value = total;
    } }
}

functionactiver()
{
document.f.tnum.disable = false ;
}

functiondesactiver()
{
document.f.tnum.disable = true ;
}

</script>

```

## **Dossier 5 :**

Voir cours.

<i>Filière</i>	<i>Epreuve</i>	<i>Session</i>	<b>6/6</b>
<i>DI</i>	<i>Théorique FF (Elément de correction)</i>	<i>Juin 2016</i>	